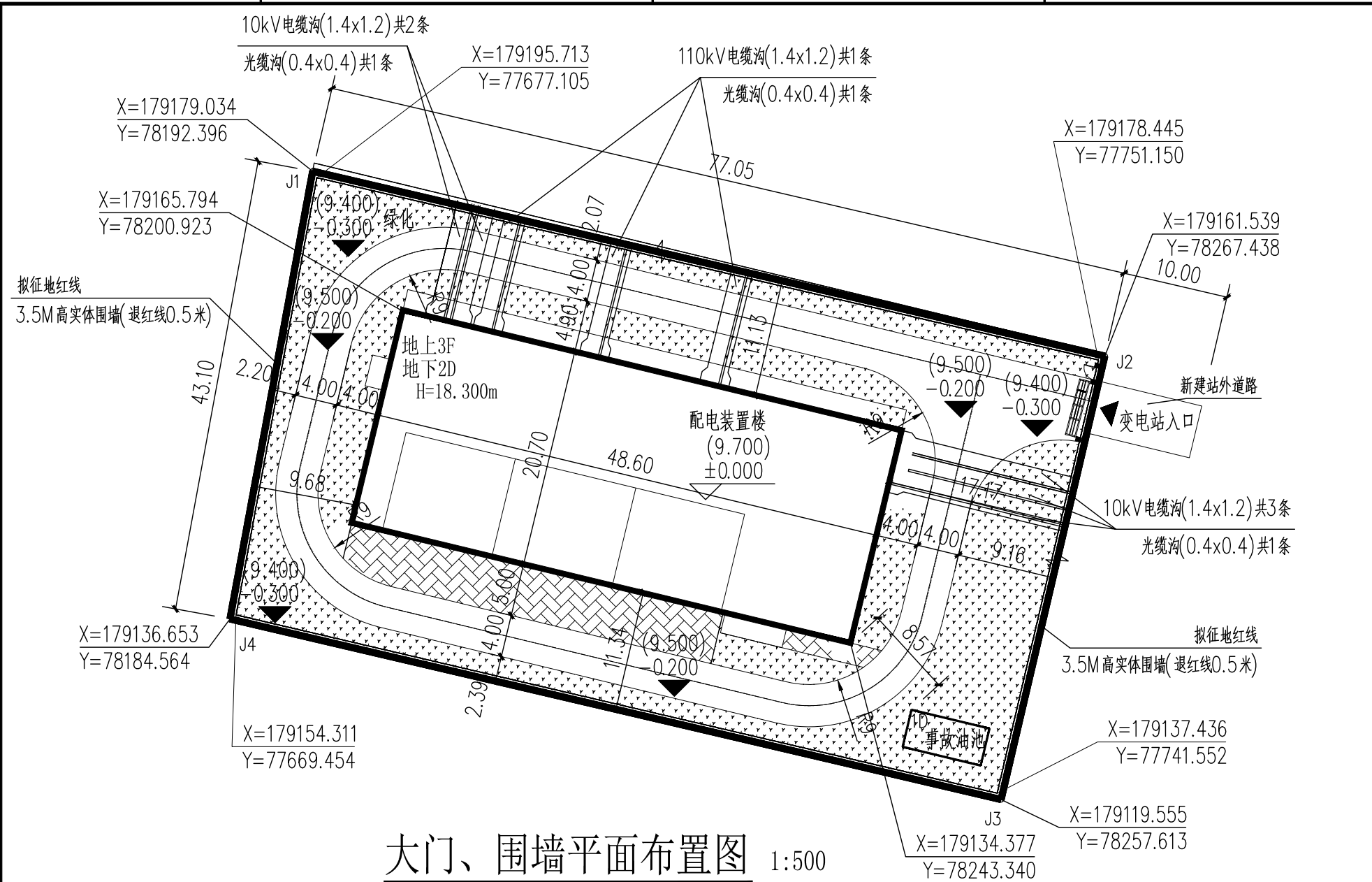
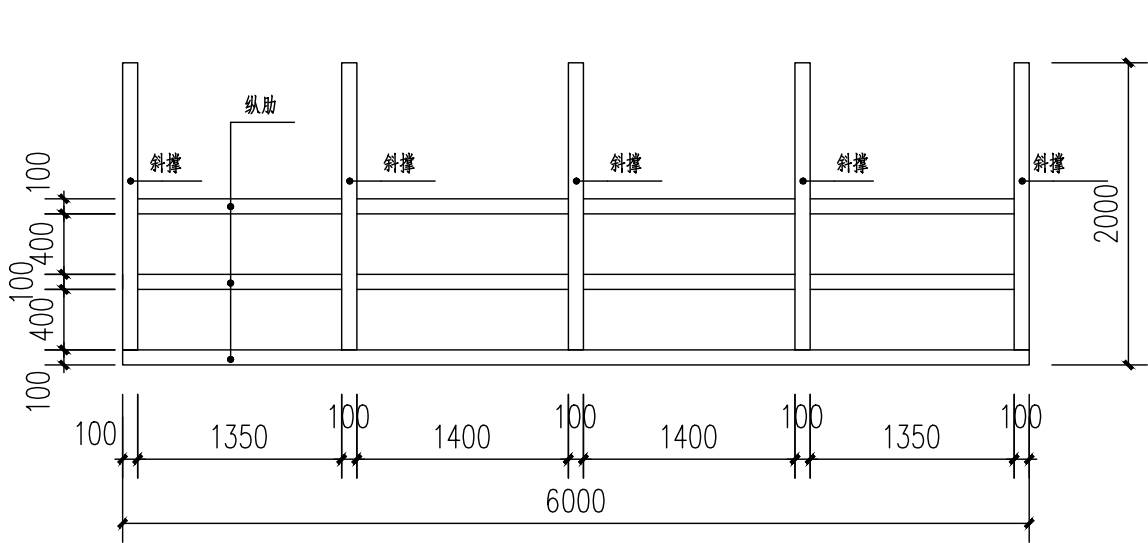


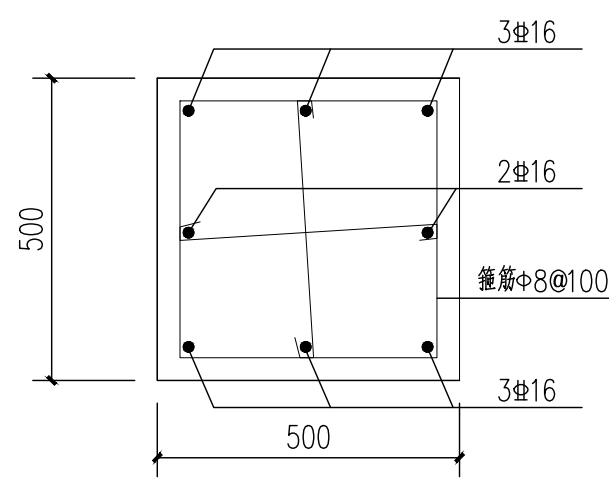
0123456789AB



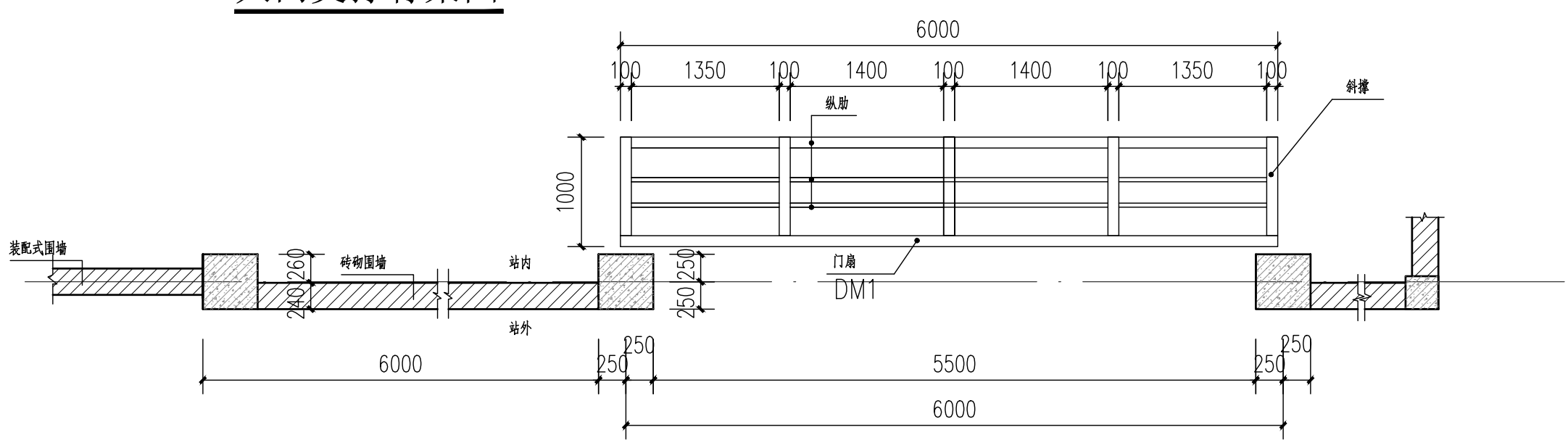
大门、围墙平面布置图 1:500



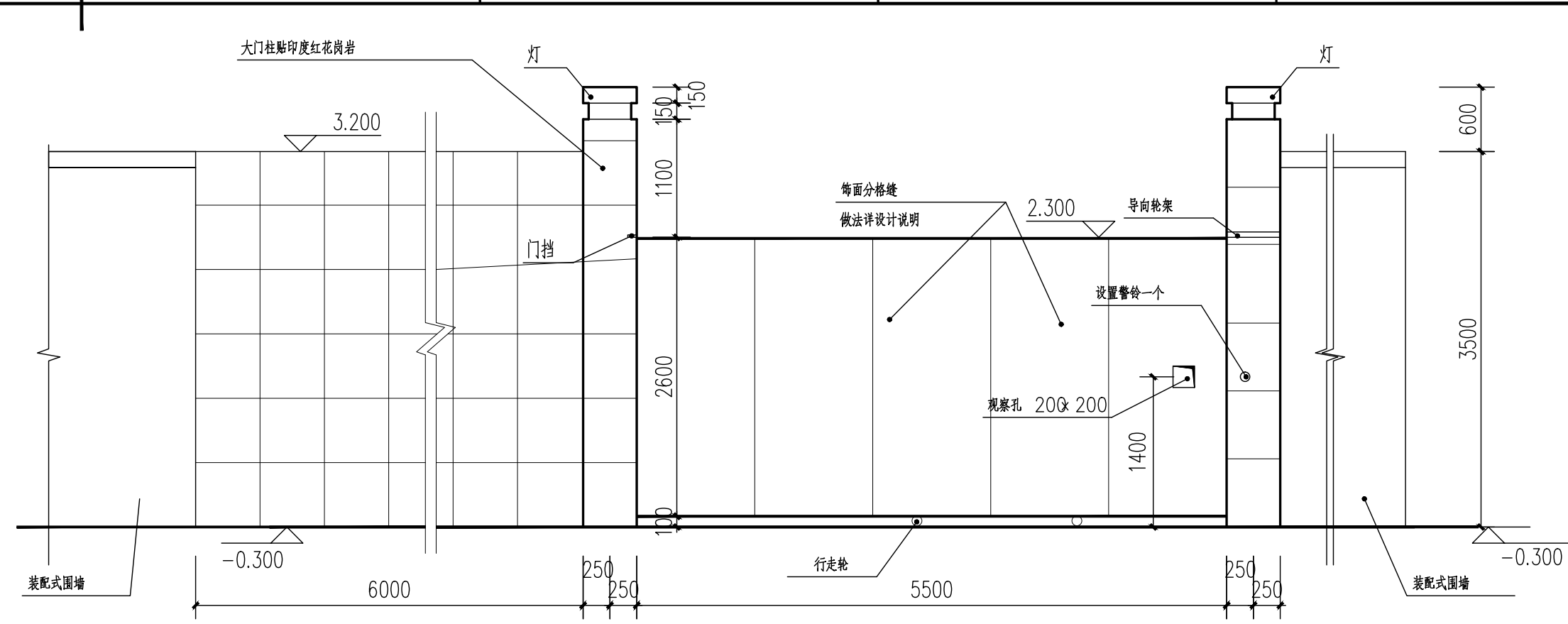
大门支撑骨架图 1:50



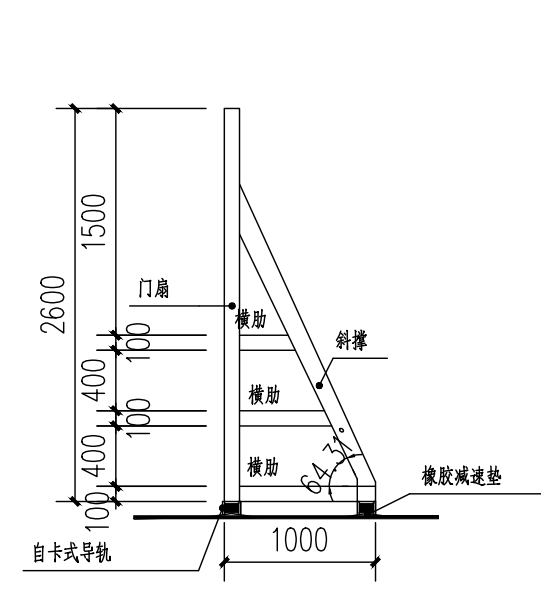
围墙柱大样 1:25



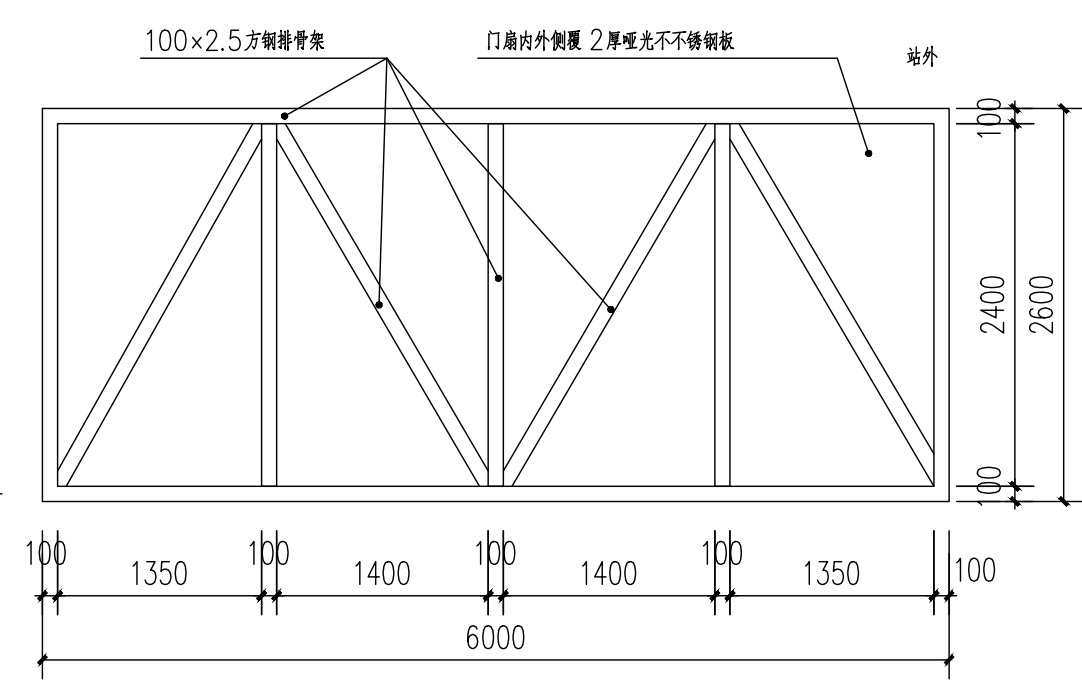
大门平面图 1:50



大门立面图 1:50



大门横断面图 1:50



门扇排骨架图 1:50

DM1	单向电动推拉门参数						
	型号	门洞宽	门高	启闭速度	电源	控制方式	备注
	DTMD-6025	5.50m	2.60m	350mm/s	电压: ~220V 电流: 6A	按钮点动或无线遥控 (由甲方定) 停电时可打开离合器, 用手动启闭门扇	哑光不锈钢实体门 (不通透)

说明:
所有大样均执行《中国南方电网110~500kV变电站标准设计V2.1》G4层(土建部分)(2018年版),
样板点大样图纸详见南方电网公司110kV~500kV 变电站标准设计(V2.1)G4层第三卷《变电站土建设计》中的《自动金属大门模块》(CSG-G4-TJ-ZDDM-01)。

广州汇隼电力工程设计有限公司				110KV中船II(扬帆)输变电 工程		施工图	设计阶段
批 准	蔡健威	校 核	劳剑峰	大门、围墙大样图(一)			
审 核	蔡永辉	设 计	张俊明				
日 期	2021年03月	比 例	图示	图 号	B180059S-T0301-05		